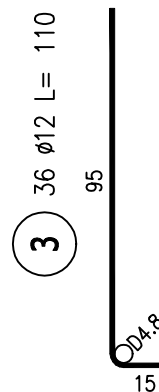
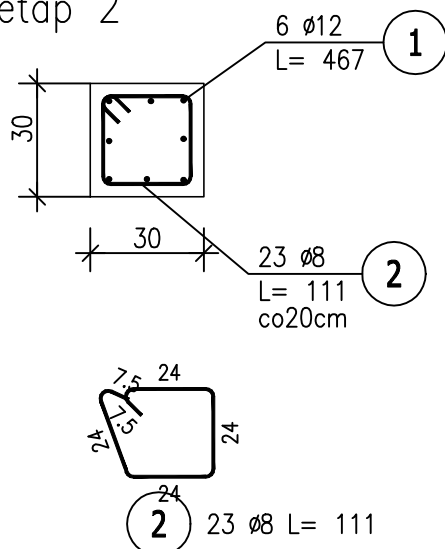


Poz.S2.0 (6.szt.)
etap 2



ZESTAWIENIE STALI ZBROJENIOWEJ

POZ.	NR PRĘTA	Ø [mm]	DŁUGOŚĆ [m]	ILOŚĆ			DŁ. ŁĄCZNA [m]		
				PRĘTÓW	x POZ.	RAZEM	A-IIIN		RB 500W
							Ø8	Ø12	Ø12
Poz. S2.0 – – 6 szt.									
S2.0	1	12	4,670	6	6	36			168,12
	2	8	1,110	23	6	138	153,18		
	3	12	1,100	6	6	36		39,60	
DŁUGOŚĆ RAZEM [m]							153,18	39,60	168,12
MASA JEDNOSTKOWA [kg/m]							0,395	0,888	0,888
MASA [kg]							60,51	35,16	149,29
MASA CAŁKOWITA [kg]							244,96		

- Opis kształtu pręta: PN-EN ISO 3766 (gabarytowo)
- Opis długości haka: gabarytowy
- Długość pręta L: suma wymiarów gabarytowych

UWAGI:

- Rozpatrywać łącznie z proj. arch. dotyczy rządnych

BETON C25/30
STAL A-IIIN /B500SP/
klasa expozycji: XC3
OTULINA ZBROJ.-2cm



WOJEWÓDZKIE PRZEDSIĘBIORSTWO USŁUG INWESTYCYJNYCH
ul. Tadeusza Wyrzykowskiego 3, 06-400 Ciechanów
biuro@wpui.pl
REGON: 130013128, NIP: 5660004573

NAZWA ZAMIERZENIA BUDOWLANEGO:

Budowa nowego budynku z przeznaczeniem na Centrum Zdrowia Psychicznego wraz z wyposażeniem oraz przebudowa Kliniki Psychiatrii, Stresu Bojowego i Psychotraumatologii WIM PIB

INWESTOR:

WOJSKOWY INSTYTUT MEDYCZNY
PAŃSTWOWY INSTYTUT BADAWCZY



LOKALIZACJA ZAMIERZENIA BUDOWLANEGO:

ul. Szaserów 128, 04-141 Warszawa, część dz.ew. nr 8/4 z obrębu 3-04-03

etap 2

PROJEKT TECHNICZNY

BRANŻA KONSTRUKCJA

TEMAT RYSUNKU: SŁUPY PRZYZIEMIA

DATA: 12.2025

PROJEKTANT

mgr inż. Zbigniew Wojciechowski
nr upr. 202/88/OL w spec. konstr. - bud.

SKALA: 1 : 20

PROJEKTANT SPRAWDZAJĄCY
mgr inż. Magdalena Szczygłowska
WAM/0028/POOK/13
spec. konstr.-bud.

NR RYS: K3.14